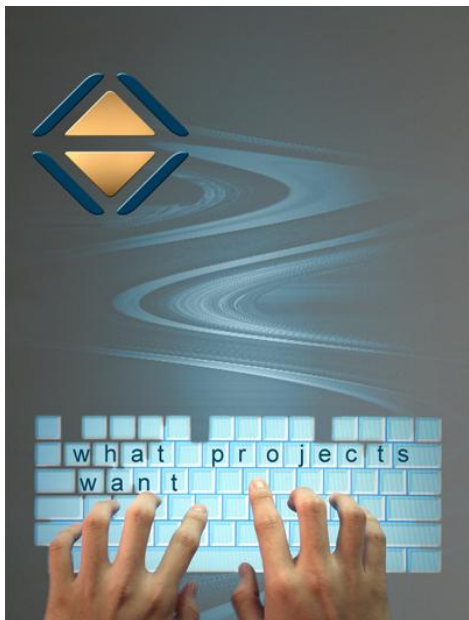


Partner für Projekt- und Portfoliomanagement

Effizienter Einsatz von MS Project im Projektalltag



Die SPOL AG bietet im Rahmen ihrer erfolgreichen Projektmanagement-Ausbildungen einen speziellen Kurs an, in welchem das Werkzeug MS Project im Mittelpunkt steht.

Dieser Ausbildungstag geht im Bereich von Softwareausbildungen einen ganz neuen Weg.

Wir planen ein reales Projekt und gehen von den konkreten Planungsschritten im Anschluss auf die Unterstützung durch MS Project ein. Denn erst, wenn ich weiss, warum ich etwas tue, begreife ich auch vollumfänglich wie ich es mit einer Software unterstützen kann!

Informationen zu diesem Seminar finden Sie auf www.pm-ausbildung.ch.

Kursziele

Die Teilnehmer verfügen nach den Kurstagen über erhöhte Sicherheit im Umgang mit MS Project und haben gelernt, an Hand von konkreten Projektplanungsaufgaben die Software effizient einzusetzen und als Erleichterung der Planungsarbeit zu empfinden.

Zielgruppe und Voraussetzungen

Projektleiterinnen und Projektleiter, welche die wesentlichen Elemente sowie deren effizienten und korrekten Einsatz kennen lernen wollen. MS Project Könneninnen und Können sind in diesem Kurs nicht das optimale Publikum.

Kursleitung

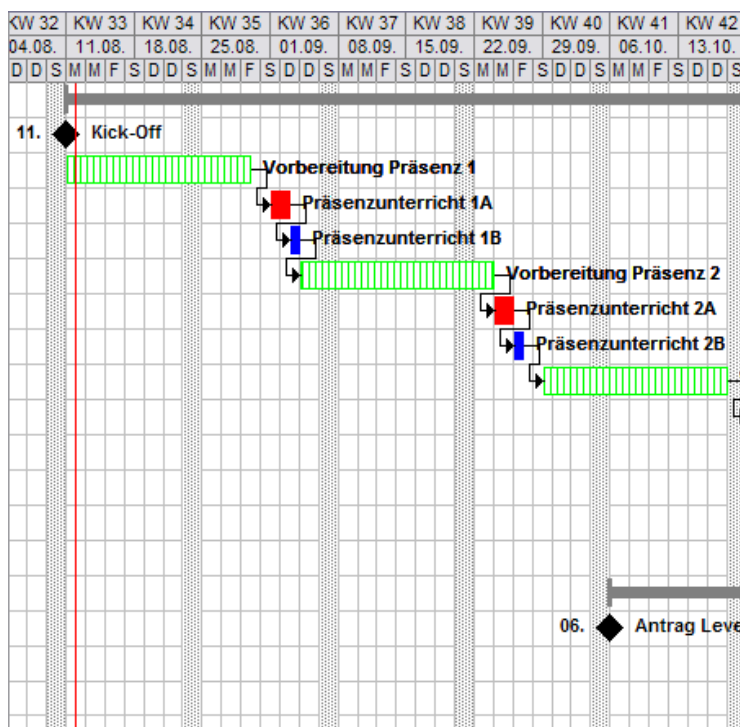
Roland Heini, Geschäftsleitungsmitglied der SPOL AG, zertifiziert nach IPMA Level B und Wirtschaftsinformatik, trat anfangs 2003 in die SPOL AG ein und bringt seither seine Projektmanagement-Erfahrung qualifiziert in die unterschiedlichsten Kundenprojekte ein. Seine Praxis-Erfahrung als Referent vermittelt er regelmässig in SPOL-Projektmanagement-Trainings. Vor seiner Tätigkeit als Geschäftsleitungsmitglied engagierte sich Roland Heini als Senior Consultant und Leiter des Bereiches "Requirements Engineering".



Zitat von Roland Heini: „Richtig eingesetzt, ist MS Project ein sehr effizientes Planungstool.“

Trainingsinhalt

- ▶ Effizienter Einsatz von MS Project
- ▶ Anlegen von Projekten – die notwendigen Schritte
- ▶ MS Project Views
- ▶ Optionen anpassen / einstellen
- ▶ Umgang mit Kalendern
- ▶ Meilensteine einfügen
- ▶ Vorgänge/Sammelvorgänge (Tasks/Phases) eingeben
- ▶ Vorgangsarten / Vorgangsverknüpfungen
- ▶ Fixe Termine, variable Termine
- ▶ Ressourcenplanung: Ressourcen-Tabelle erstellen & Ressourcen-Vorgängen zuordnen
- ▶ Ressourcenplanung: Abwesenheiten managen
- ▶ Ressourcenplanung: Auslastung überwachen
- ▶ Automatisches Leveling
- ▶ Integrierte Auswertungsmöglichkeiten
- ▶ Projektverfolgung, Fortschrittskontrolle / Umgang mit Baselines
- ▶ Projekt optimieren
- ▶ Arbeiten mit Haupt- & Unterprojekten



Lernziele

Die Teilnehmer....

- ▶ sind in der Lage, die eigenen Projekte mit MS Project zu unterstützen
- ▶ Planungsarbeiten effizient in MS Project umzusetzen
- ▶ kennen die Möglichkeiten von MS Project und können diese für sich nutzen
- ▶ wissen bei welchen Planungsschritten welche Unterstützungsmöglichkeiten durch MS Project zur Verfügung stehen

Unterrichtsform

Die Seminartage werden in einer Mischung aus Frontal- und Anwendungsunterricht durchgeführt. Jede teilnehmende Person arbeitet mit einem eigenen PC. Während den Theoriesequenzen werden praktische Projektplanungsbeispiele präsentiert und die dazugehörige Unterstützung mit MS Project erläutert. Danach folgen ausgiebige Übungssequenzen in Einzel- und Gruppenarbeiten. Schritt für Schritt arbeiten wir uns auf diese Weise durch die gesamte Thematik der Projektplanung.