



## Wie steht es um Ihre Projektleiterfähigkeit?

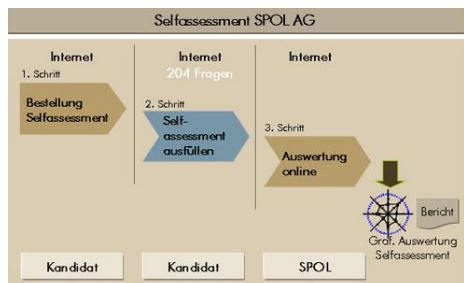


Abb.01: Prozess Self-Assessment

### Das Wichtigste in Kürze

<b>Was:</b>	SPOL – Projektleiter-Self-Assessment im Online-Modus
<b>Umfang:</b>	Über 200 qualifizierte Fragen
<b>Standard:</b>	IPMA und PMI berücksichtigt
<b>Resultat:</b>	Grafische Auswertung mit Zertifikat
<b>Nutzen:</b>	Standortbestimmung und Basis für Ihren persönlichen PM-Karrierelaufplan
<b>Aufwand:</b>	ca. zwei Stunden
<b>Kosten:</b>	CHF 270.00 inkl. MWSt.



Dem richtigen Projekt die richtigen Projektprofis

Wussten Sie, dass ohne fähige Projektleitende die Innovationskraft der Unternehmen leidet. Deshalb ist es Zeit, sich über die eigene Projektmanagement-Fähigkeiten Gedanken zu machen.

Projektleitende sind Menschen, die immer etwas verändern/verbessern wollen. Sie sind bereit, grössere Risiken und Belastungen einzugehen und suchen gerne die Herausforderung. Sprich: Sie sind genau die Personen, die ein erfolgreiches Unternehmen heute für seine vom Umfeld geforderte Weiterentwicklung benötigt.

Klasse	PM-Laufbahnmodell		
	Rolle	Kompetenzen	Kompetenzlevel
Projekt-klasse A	Programmierer/ General Project Manager	Führungskills	8
		PM-Basiswissen Fachwissen	7
Projekt-klasse B	Projektleiter	Führungskills	6
		PM-Basiswissen Fachwissen	5
Projekt-klasse C	Teilprojektleiter	Führungskills	4
		PM-Basiswissen Fachwissen	3
Projekt-klasse D	Projektkoordinator	Führungskills	2
		PM-Basiswissen Fachwissen	1

Abb.02: PM Laufbahnmodell: Anforderung vs. Fähigkeiten

Projektleitende müssen somit adäquat zur Aufgabenstellung die spezielle Fähigkeit besitzen, aktiv und in einer besonderen Form mit Menschen, Prozessen und Strukturen umzugehen sowie spezialisierte Methoden und Techniken beherrschen, um komplexe Problemstellungen zu bewältigen. Wo stehen Sie mit Ihrem PM-Wissen?

### Prüfen Sie Ihr Projektmanagement-Wissen

Sie können Ihr fachliches Wissen und Ihre Handlungskompetenz mit wenig Zeitaufwand analysieren. Die Kompetenzbeurteilung wird aus der Beantwortung von über 200 qualifizierten Fragen abgeleitet. Es werden unter anderem das fachliche Wissen, die Handlungskompetenz sowie die Persönlichkeit beurteilt.

### Nutzen

#### Für die Projektleiterin und den Projektleiter

Ideale Standortbestimmung durch die Aufführung der ICB-Kriterien und somit gute Vorbereitung für eine Zertifizierung

- » Guter Leistungsspiegel mit den persönlichen Stärken und Potentialen
- » Informative Basis für die gezielte Förderung und persönliche Weiterentwicklung als Projektleiter
- » Erhöhung Ihrer Attraktivität für den Arbeitgeber

**Auswertung Projektleiter Self-Assessment**

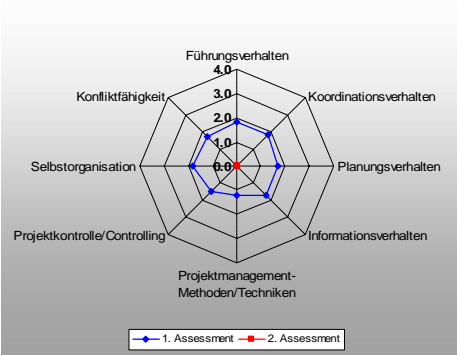


Abb.03: Assessment-Dimensionen:

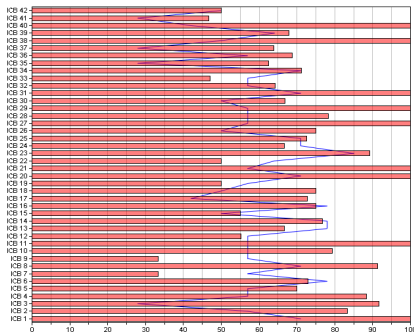


Abb.04: Kompetenzfelder nach ICB

**Interessiert?**

Bestellen Sie noch heute Ihr Projektleiter-Self-Assessment zum Preis von CHF 270.00 unter [www.info@spol.ch](mailto:www.info@spol.ch)

Informieren Sie sich zum **Thema Ausbildung im Projektmanagement** unter [www.pm-akademie.ch](http://www.pm-akademie.ch)

Wünschen Sie eine persönliche Beratung? Kontaktieren Sie Frau Kathrin Ehrler. Sie steht Ihnen gerne zur Verfügung unter 041 747 30 60, [kehrler@spol.ch](mailto:kehrler@spol.ch) oder [www.spol.ch](http://www.spol.ch)

**What projects want:  
Projekte wollen qualifizierte Projektleitende!**

**Für das Unternehmen:**

- » Optimierung der Auswahl der richtigen Projektressourcen für das neu zu startende Projekt
- » Reduktion der Projektabwicklungsrisiken durch professionelle Projektleitende
- » Unterstützung der Projektmanagement-Kultur basierend auf internationalen Standards wie IPMA und PMI

**Auswertung:**

Reservieren Sie sich ca. zwei Stunden für die Beantwortung der Fragen. Diese Beurteilungsfragen gründen auf den Projektmanagement-Kompetenzfeldern (=ICB-Kriterien) der IPMA (International Project Management Association) und den neun Wissensgebieten bzw. den darin enthaltenen 39 Projektmanagementprozessen des PMI (Project Management Institute) respektive des PMI-Guides PMBoK®.

Abb.05: Beispiele für Fragen des Self-Assessments

Im Anschluss steht Ihnen die Auswertung mittels Mausclick zur Verfügung. Diese liefert Ihnen nebst einem Kompetenzen-Kiviatdiagramm mit den acht Beurteilungskriterien der SPOL AG auch ein ICB-Kompetenzen-Diagramm. Ein Zertifikat mit Ihrer persönlichen Auswertung bestätigt Ihnen die Durchführung des Projektleiter-Self-Assessments.

**Anmeldung:**

Die SPOL AG bietet das Projektleiter-Self-Assessment im Online-Modus an. Somit können Sie den Fragebogen in Ruhe zu Hause oder am Arbeitsplatz ausfüllen. Bestellen Sie noch heute und planen Sie morgen Ihre nächste Weiterbildung.

Viel Erfolg!